

# Τα μνημεία της Ακρόπολης

## Ναός Αθηνάς Νίκης

Στο ναό αυτό οι Αθηναίοι λάτρευαν την Αθηνά ως θεά που τους βοηθούσε να νικούν στις μάχες

**Αέτωμα:** το τρίγωνο που σχηματίζεται κάτω από τη στέγη του ναού

**Ζωφόρος:** μια συνεχής ζώνη με ανάγλυφες παραστάσεις

**Θωράκιο:** το μικρό μαρμάρινο μπαλκόνι γύρω από τον ναό

Στο Μουσείο μπορείς να θαυμάσεις από κοντά τα αυθεντικά γλυπτά που στόλιζαν κάποτε τον ναό!



1 Παρατήρησε τις ανάγλυφες μορφές που κοσμούσαν τη ζωφόρο του. Τι αναπαριστούν; Περιγράψε με λίγα λόγια τη σκηνή.....

2. Πολύ κοντά θα δεις και άλλα γλυπτά του ναού. Γυναίκες με εντυπωσιακά φορέματα διακοσμούσαν το μαρμάρινο θωράκιο. Κάποιες από αυτές οδηγούν ζώα σε θυσία και άλλες στολίζουν τρόπαια. Μπορείς να καταλάβεις ποιες θεότητες είναι; Ποιο είναι το στοιχείο που το φανερώνει αυτό;.....

Πλησίασε τη μακέτα του ναού και παρατήρησε τους κίονες.

1.Μπορείς να αναγνωρίσεις σε ποιον αρχιτεκτονικό ρυθμό ανήκουν;  
α) ιωνικός β) δωρικός γ) κορινθιακός

2.Τι νομίζεις ότι βρίσκεται μπροστά απ' τον ναό;  
α) βάση αγάλματος β) κάθισμα γ) βωμός για προσφορές



Αχ πάλι μ' ενοχλεί το σανδάλι μου!

Αναζήτησε στο θωράκιο την καθιστή θεά που την πλησιάζει μια Νίκη. Ποια νομίζεις ότι είναι;

Η θεά Αθηνά

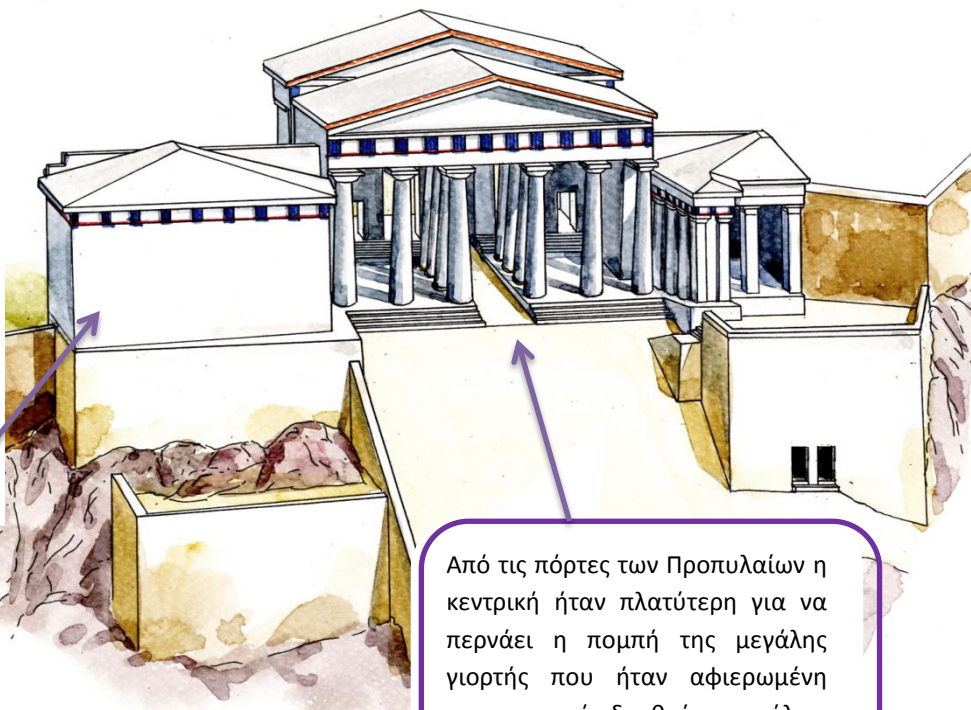
Στη συνέχεια ψάξε να βρεις τη φτερωτή Νίκη που εικονίζεται στη διπλανή εικόνα. Τι νομίζεις ότι κάνει;



## Τα μνημεία της Ακρόπολης

### Προπύλαια

Παρατήρησε τη μακέτα των Προπυλαίων: Ένα κεντρικό κτήριο και δύο αίθουσες δεξιά και αριστερά του δημιουργούσαν την είσοδο στο μεγαλύτερο ιερό της πόλης.

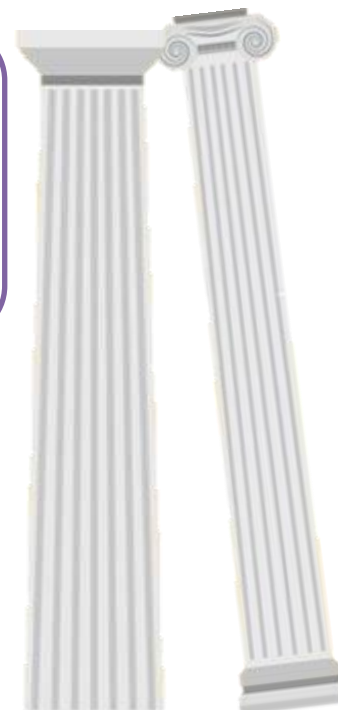


#### «Πινακοθήκη»

Η αίθουσα αυτή φιλοξενούσε πίνακες, έργα σπουδαίων ζωγράφων.

Από τις πόρτες των Προπυλαίων η κεντρική ήταν πλατύτερη για να περνάει η πομπή της μεγάλης γιορτής που ήταν αφιερωμένη στην προστάτιδα θεά της πόλης. Θυμάσαι ποια γιορτή ήταν αυτή;

Ο αρχιτέκτονας Μνησικλής συνδύασε στα Προπύλαια τους δύο ρυθμούς, **ιωνικό** για τους εσωτερικούς κίονες και **δωρικό** για τους εξωτερικούς.



Παρατήρησε στη μακέτα των Προπυλαίων τις διαφορές μεταξύ των δυο κίονων στο κιονόκρανο, στον κορμό και στη βάση.

Κοίταξε ψηλά πίσω από τη μακέτα των Προπυλαίων και δεξ τα **φατνώματα**, τις μαρμάρινες τετράγωνες πλάκες που ήταν κάποτε ζωγραφισμένες με πολύχρωμα γεωμετρικά σχέδια και φυτά. Φαντάσου πόσο εντυπωσιακή θα ήταν κάποτε η οροφή των Προπυλαίων!

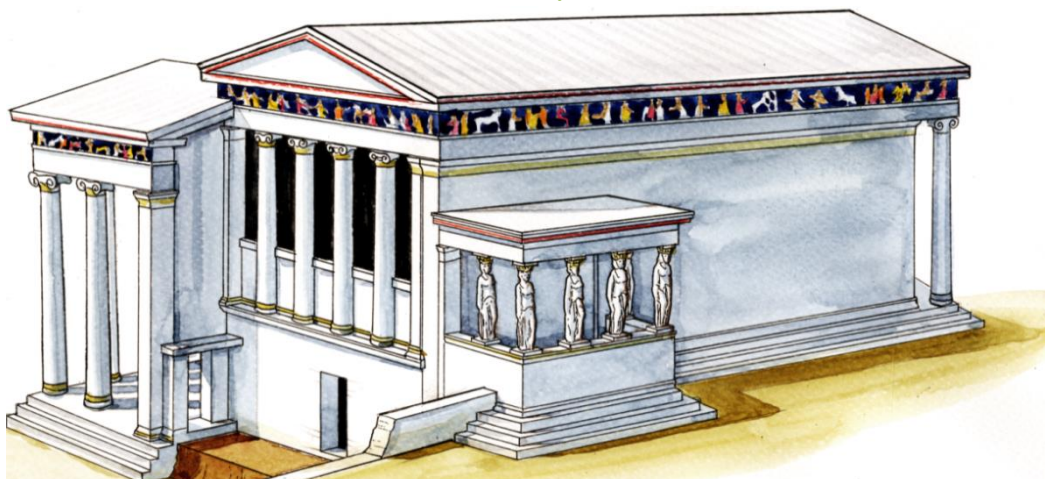


Κι όμως δεν είναι αυτοκίνητο. Είναι ένα ιωνικό κιονόκρανο από τα Προπύλαια!





## Ερέχθειο Τα μνημεία της Ακρόπολης



Παρατήρησε στη μακέτα του Ερεχθείου ότι κάθε πλευρά του ναού είναι διαφορετική. Το ανατολικό τμήμα του ναού ήταν αφιερωμένο στην Αθηνά Πολιάδα και εκεί φυλασσόταν το ιερότερο άγαλμα της πόλης, το ξύλινο άγαλμα της θεάς. Το δυτικό τμήμα ήταν αφιερωμένο στον Ποσειδώνα Ερεχθέα. Θυμάσαι τον διάσημο μύθο που συνδέει τους δύο θεούς;

Η μακέτα του Ερεχθείου κρύβει μερικά ακόμη μυστικά του ναού.

Τι λες, μπορείς να τα εντοπίσεις;

- ✓ Τα **παράθυρα** στην ανατολική πλευρά του. Παράθυρα συναντούσες σπάνια στους αρχαίους ναούς. Εκτός από το Ερέχθειο, θα έβρισκες παράθυρα και στον Παρθενώνα.
- ✓ Τα **ανοίγματα** που υπάρχουν στο δάπεδο και στην οροφή στη βόρεια πλευρά μπροστά από την είσοδο. Σύμφωνα με το μύθο τα ανοίγματα αυτά έγιναν από την τρίαινα του Ποσειδώνα όταν ο θεός πρόσφερε το δώρο του στην πόλη.

Αναζήτησε στο Μουσείο **τις Καρυάτιδες**, τα γυναικεία αγάλματα που στήριζαν αντί για κίονες την οροφή του ναού στη νότια πλευρά του Ερεχθείου.

Μπορεί να μοιάζει με πόρτα, αλλά δεν είναι. Είναι το παράθυρο του ναού!



Αναζήτησε τη **μαύρη ταινία** που άφησαν οι συντηρητές, για να μας θυμίσει το χρώμα που είχε αποκτήσει η επιφάνεια του γλυπτού πριν τον καθαρισμό της με τεχνολογία λέιζερ.

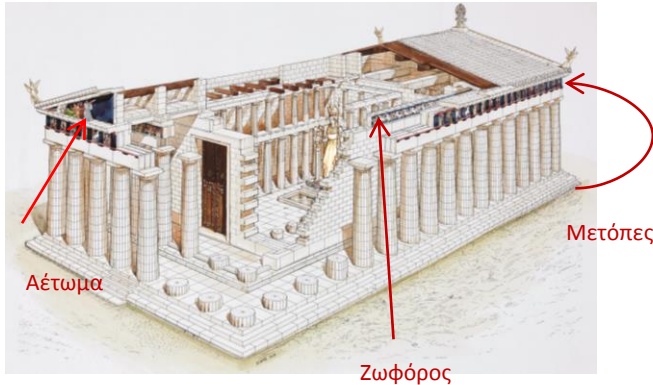


Σύμφωνα με τον μύθο οι Καρυάτιδες προστάτευαν τον τάφο του βασιλιά Κέκροπα. Σήμερα στο μουσείο φυλάσσονται οι πέντε αυθεντικές Καρυάτιδες, ενώ η έκτη βρίσκεται στο Βρετανικό Μουσείο, στο Λονδίνο. Πιστά αντίγραφα τους θα δεις στο Ερέχθειο επάνω στον βράχο της Ακρόπολης.



## Τα μνημεία της Ακρόπολης

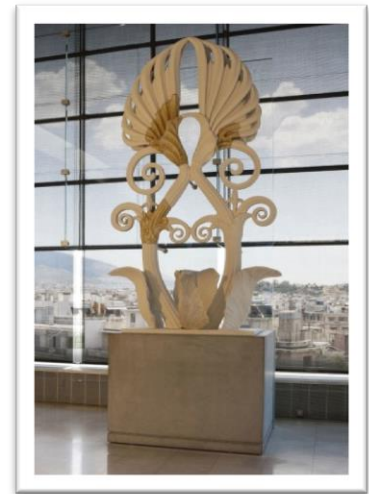
### Παρθενώνας



Στην Αίθουσα του Παρθενώνα εξερεύνησε πρώτα στη δυτική πλευρά:

Κι όμως δεν είναι όλα αρχαία! Μπορείς να διακρίνεις από το χρώμα τους, ποια γλυπτά είναι πρωτότυπα και ποια αντίγραφα;

➤ **το αέτωμα:** Αναζήτησε τους δύο θεούς που διεκδίκησαν την προστασία της πόλης! Παρατήρησε το τεράστιο μέγεθος των αγαλμάτων και φαντάσου πόσο εντυπωσιακή θα ήταν κάποτε αυτή η παράσταση!



Παρατήρησε στη μακέτα του ναού τα γλυπτά που τον διακοσμούσαν. Χωρίζονται σε 3 ομάδες:

**Ζωφόρος:** 160 μέτρα ήταν το μήκος της ζωφόρου με θέμα την πομπή προς την Ακρόπολη κατά τη διάρκεια της γιορτής των Παναθηναίων.

**Μετόπες:** 92 τετράγωνες πλάκες, εικονίζουν γνωστές μυθικές μάχες: Αμαζονομαχία, Γιγαντομαχία, Κενταυρομαχία, Τρωικός Πόλεμος.

**Αετώματα:** 2 αετώματα αφηγούνται διάσημους μύθους της θεάς Αθηνάς. Στο ανατολικό εικονίζεται ο μύθος της γέννησής της και στο δυτικό η διαμάχη της με τον Ποσειδώνα για την προστασία της πόλης.

➤ **το ακρωτήριο.** Δες στη γωνία της αίθουσας το εντυπωσιακό **ακρωτήριο** που υψωνόταν στην κορυφή του αετώματος. Τι νομίζεις ότι απεικόνιζε;.....



## Τα μνημεία της Ακρόπολης



➤ **τη ζωφόρο.** Πίσω από τα γλυπτά του αετώματος η ζωφόρος απεικονίζει την προετοιμασία των ιππέων στον Κεραμεικό και το ξεκίνημα της πομπής των Παναθηναίων. Παρατήρησε την ποικιλία των στάσεων στους ιππείς και στα άλογά τους και αναζήτησε:

- ✓ έναν ιππέα που δένει το σανδάλι του
- ✓ το άλογο που σκύβει



Κάνε μια στάση στις μεγάλες οθόνες στη δυτική πλευρά μπροστά από τη ζωφόρο. Θα ανακαλύψεις ότι τα γλυπτά είχαν χρώματα και εξαρτήματα (χαλινάρια, στεφάνια κ.α.) φτιαγμένα από μέταλλο και καρφωμένα επάνω στο μάρμαρο.



**Συνέχισε τη διαδρομή σου στη νότια πλευρά και δεξ τις μετόπες.**

Παρατήρησε ότι κάθε **μετόπη** απεικονίζει μία αυτοτελή σκηνή. Όλες μαζί όμως συνθέτουν ένα μυθικό θέμα, διαφορετικό σε κάθε πλευρά. Αναγνωρίζεις ποιο μυθικό θέμα απεικονίζεται εδώ;



Αντίληψη: Κέντρο Ερευνών Αρχαίας και Σύγχρονης Αρχαιολογίας και Ιστορίας (ΕΚΕΛΑ)

**Ολοκλήρωσε τη διαδρομή σου στην ανατολική πλευρά.**

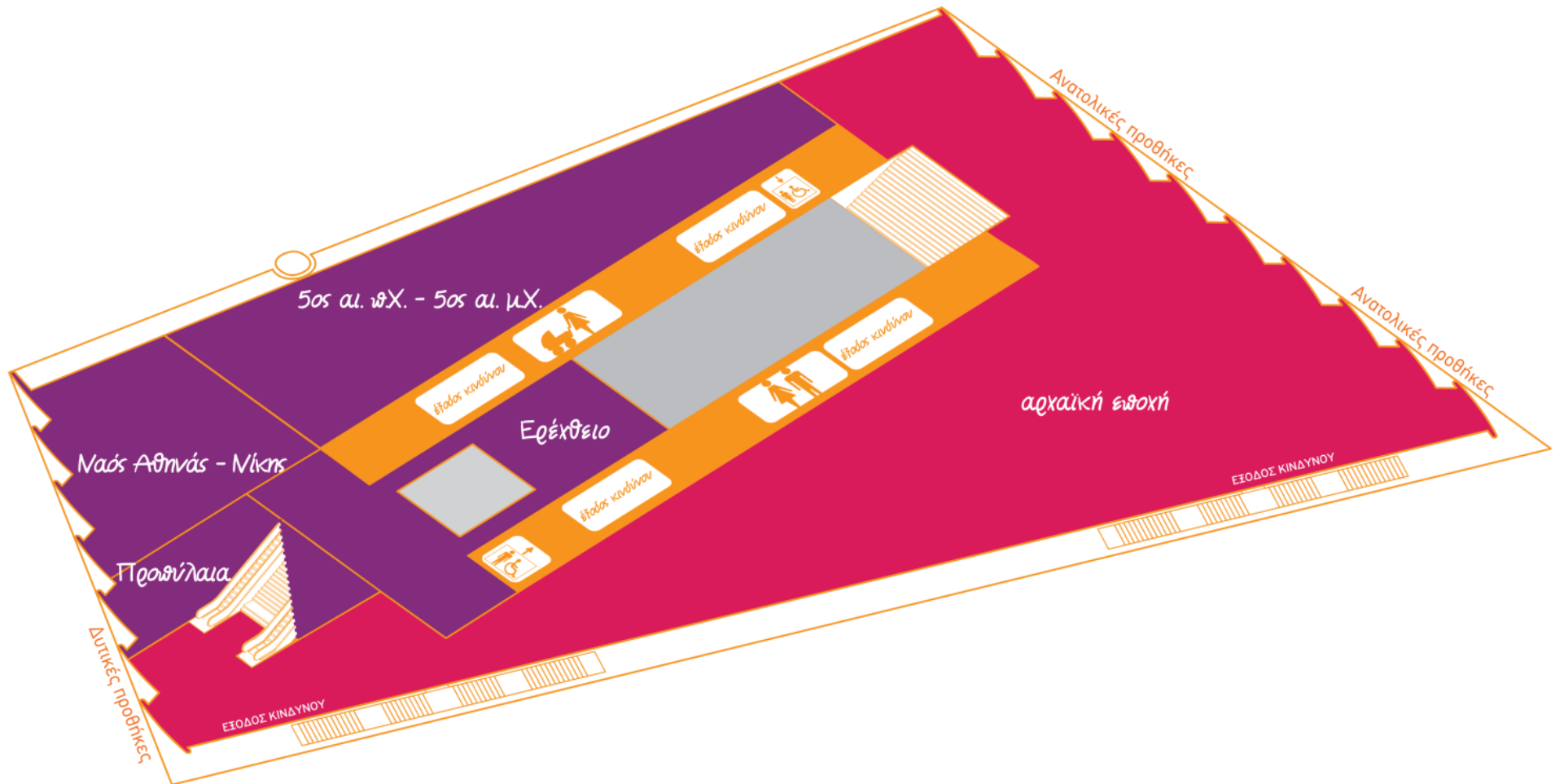
Δες στη **ζωφόρο** το αποκορύφωμα της πομπής των Παναθηναίων, την προσφορά του δώρου στη θεά Αθηνά και αναζήτησε τις ανθρώπινες και θεϊκές μορφές που συμμετέχουν στη γιορτή προς τιμή της θεάς Αθηνάς.

- ✓ τον Δία, την Αθηνά, τον Ήφαιστο
- ✓ το παιδί που παραδίδει τον πέπλο στον ιερέα





# Τα μνημεία της Ακρόπολης

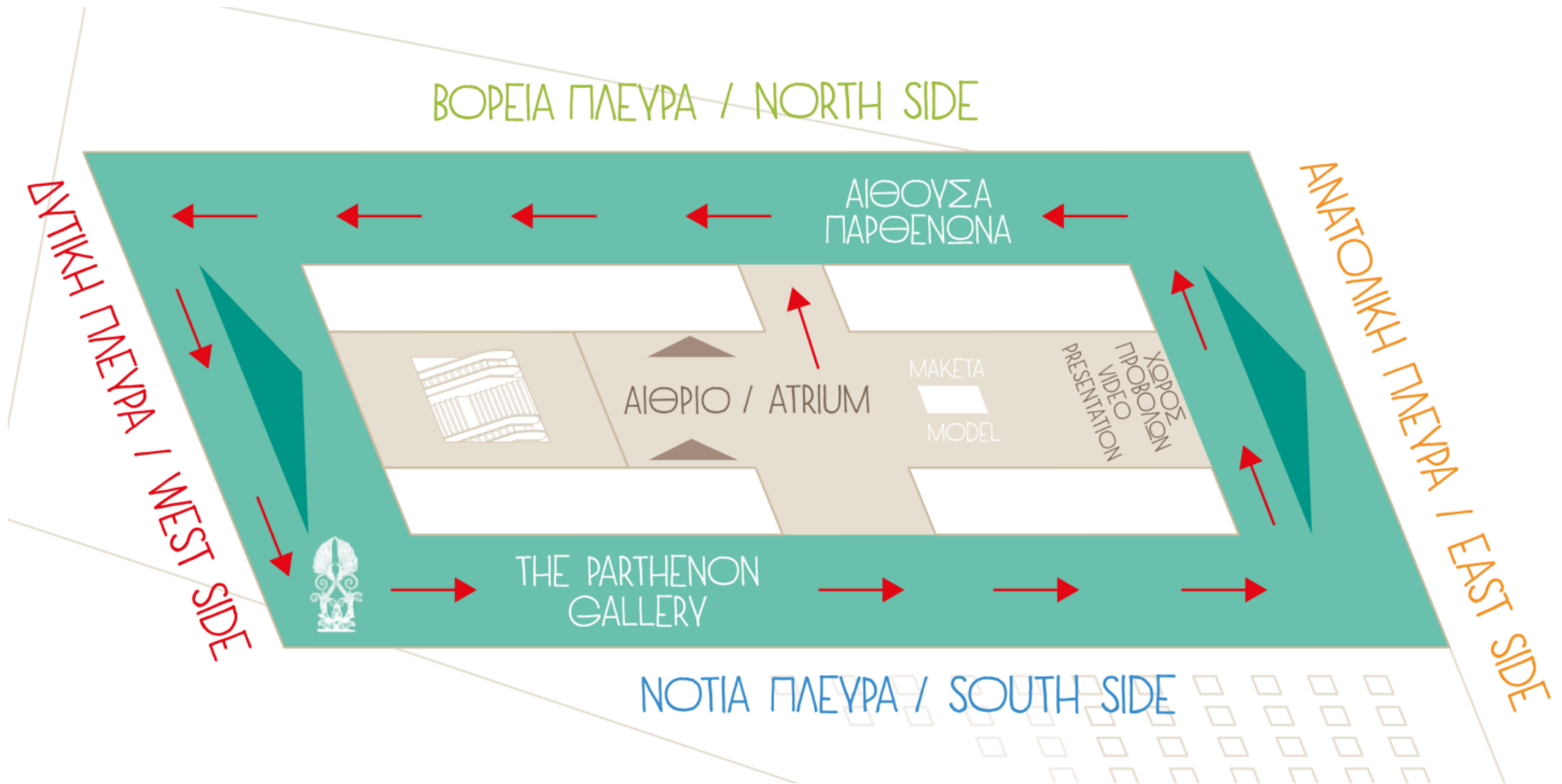


## 1ος όροφος Μουσείου Ακρόπολης





# Τα μνημεία της Ακρόπολης





## Τα μνημεία της Ακρόπολης

Διακόσμησε, κόψε και φόρεσε τη μάσκα ιωνικό κιονόκρανο. Καλή διασκέδαση!

